

W10

易于安装和操作。适合大量应用的漫反射光电传感器。

SICK
Sensor Intelligence.

优势



易于安装 - 易于操作

漫反射光电传感器 W10 是一套便捷、直观的传感器解决方案，可提供良好的传感器体验。它是该产品类别中的行业内第一款触摸显示屏，方便安装、配置和维护。由于操作简便，可显著缩短调试设备所需的时间。



没有计划外停机时间：请定义访问限制，以免在运行期间出现意外变化。



凭借出厂设置，W10 可在许多用途中直接使用。



两个彩色显示 LED 实时显示检测状态。

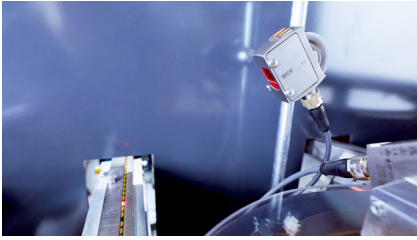


漫反射光电传感器 W10 集众多性能于一身。设备易于操作，转瞬间即可按照特殊检测任务调整。



在大量用途中表现出令人印象深刻的性能

凭借其高性能，W10 可满足大量的检测任务。通过使用应用专用的算法，该传感器可实现高重复精度和可靠性。漫反射光电传感器拥有大量 MultiMode 功能和配置，凭借它们可以按照相应应用要求个性化调整。



从适合快速应用的“Speed”模式，到适合有效定位任务的“Precision”模式，直至适合在恶劣条件下使用的“Standard”模式——W10 可以为不同要求提供正确的解决方案。



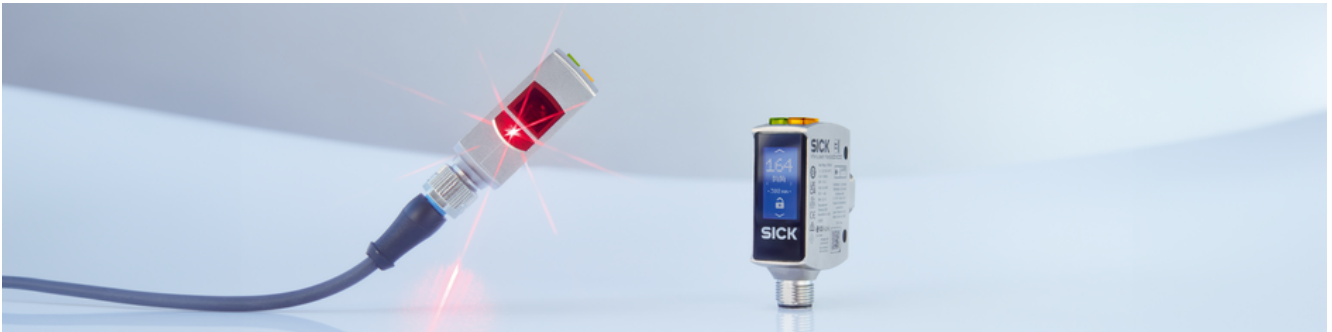
通过直观的触摸显示屏可以选择前景和背景抑制功能等配置。这样可提高检测质量。



W10 拥有 Single Value Teach-in 功能，可在事先定义的距离内检测物体。此外，Two Value Teach-in 还能轻松处理难以检测的物体，比如有镜面反射的物体。手动示教选项简化了示教过程，提供了高度的灵活性。

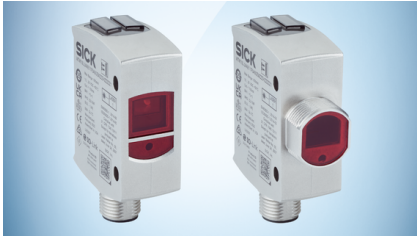


W10 的用途十分广泛。在许多用途中，漫反射光电传感器可确保可靠地检测，即使是在恶劣的、具有较高挑战性的环境中。



一个传感器，满足诸多用途

漫反射光电传感器的选择取决于可靠性，以及按照应用要求调整的容易程度。漫反射光电传感器 W10 是一种简单、成效显著的解决方案。该传感器可快速安装和投入运行。另外，您只需要少量的传感器类型：由于具备不同 MultiMode 功能和配置选项，四种类型的 W10 可快速按照大量要求调整。W10 拥有成为适合所有情况的漫反射光电传感器的潜力。



W10 可提供两种不同的外壳类型：一种带有适合标准装配的 1 英寸固定钻孔，一种带有位于外壳正面的 M18 螺纹和位于外壳侧面的 1 英寸固定钻孔。



由于减少了类型数量，现在已不需要费时费力地寻找理想的解决方案。



凭借集成的大量功能，该传感器在众多应用中表现出优异的性能。



W10 是一套灵活的全能解决方案：通过取代有类似性能的大量传感器，W10 漫反射光电传感器显著减少了传感器的类型。



技术参数概览

尺寸(宽 x 高 x 深)	18 mm x 57 mm x 42.2 mm
工作原理详细信息	背景抑制功能, 前景抑制, MultiMode
光源	激光
光源种类	可见红光
外壳防护等级	IP67, IP69
外壳材料	不锈钢
设置	显示屏



产品描述

由于操作简单、结构坚固、性能良好，漫反射光电传感器 W10 尤其适合较高挑战性环境的物体检测。使用可直观操作的设备触摸显示屏可顺利设置传感器参数。示教功能可快速按照相应应用要求调整传感器。前景和背景抑制功能等不同 MultiMode 功能令在大量应用中使用传感器成为可能。

概览

- 可方便操作的触摸显示屏和直观的用户界面
- 采用高分辨率接收行的激光三角测量传感器
- 由于减少了类型，更大幅度地减少了管理、仓储、培训和保养费用
- 采用不锈钢 V4A (316L) 的坚固外壳，防护等级 IP69k
- “Speed”、“Standard”和“Precision”等 MultiMode 功能以及前景和背景抑制功能工作原理
- 标准化的安装，预配置的设置以及多个示教选项，可确保轻松整合传感器
- 可选择防止误操作：用户界面锁闭功能

优点

- 高易用性
- 由于能够可靠检测，因此效率高且性能强大
- 由于类型少，方便选择产品
- 同样适合恶劣、高挑战性的环境条件
- 可通用
- 快速安装和调试传感器
- 避免重新配置和计划外停机时间

应用范围

- 存在性检测，定位和测量任务
- 包装机中的位置和存在性检测
- 检测太阳能面板或屏幕等深色或反射性物体
- 在恶劣的工业环境中执行检测任务
- 在螺旋输送机中执行物体检测
- 机器人技术：物料处理

订购信息

其他设备规格和配件 → www.sick.com/W10

- 工作原理: 漫反射光电传感器
- 工作原理详细信息: 背景抑制功能, 前景抑制, MultiMode
- 开关量输出: 反向脉冲: PNP/NPN
- 开关类型: 明/暗切换
- 光源: 激光
- 光源种类: 可见红光
- 连接类型: 插头, M12, 4 针

物体距离 (最小)	(最大) 物体距离	设计构造	类型	订货号
25 mm	400 mm	复合安装	WTM10L- 241612D0A00ZWZZZZZZZZ1	1133544
		方形	WTM10L- 241612D0A00ZVZZZZZZZZ1	1133545
	700 mm	复合安装	WTM10L- 241611D0A00ZWZZZZZZZZ1	1133546
		方形	WTM10L- 241611D0A00ZVZZZZZZZZ1	1133547

SICK 概览

SICK 是工业用智能传感器和传感技术解决方案的主要制造商之一。独特的产品和服务范围为安全有效地控制流程创造良好的基础,防止发生人身事故并且避免环境污染。

我们在诸多领域拥有丰富的经验,熟知其流程和要求。这样我们就可以用智能传感器为客户提供其所需。在欧洲、亚洲和北美洲的应用中心,我们会根据客户的需求测试并优化系统解决方案。SICK 是值得您信赖的供应商和研发合作伙伴。

周密的服务更加完善我们的订单:SICK 全方位服务在机器整个寿命周期中提供帮助并保证安全性和生产率。

这对我们来说就是“传感智能”。

与您全球通行:

联系人以及其它分公司所在地 → www.sick.com